

## Oyuncular Sendikası Tehlike Bildirimi Kampanyası Uygulama Rehberi

### “Tehlike Bildirimi Kampanyası/İmecesı” neden gerekli ?

Sinema filmi, video ve televizyon programları yapım faaliyetleri (belgesel yapımcılığı dahil) “az tehlikeli sınıf”ta yer almaktadır. Az tehlikeli sınıfta sayılan işlerde 50 den az işçi çalıştıran işveren için iş güvenliği uzmanı ve işyeri hekimi bulundurma zorunluluğu dolayısıyla, işvereni mevcut yasal düzenlemeler içinde etkili bir işçi sağlığı ve iş güvenliği önlemi almaya zorlayacak bir dayanak bulunmamaktadır.

Oysa yaşayan, maruz kalan bütün “set” emekçileri bilmekte ve tanık olmaktadır ki ; endüstride karşılaşılabilecek bütün tehlike kaynaklarına, üstelik sınırları tanımsız, kontrolsüz, hiçbir benzerlik ve tekrarlılık taşımayan, hiçbir hazır reçete çözümün işe yaramayacağı özel koşullarda, oyuncular ve set işçileri korunmadan maruz kalmakta, bu şekilde çalışmak zorunda kalmaktadır.

Yaşanan veya kıl payı ucuz atlatılan kazalar çoğu zaman kayıt dışı kalmakta, sistematik bir tehlike belirleme ve risk değerlendirme faaliyeti yürütülememektedir.

### Amacımız ne ?

Kampanya/imece ile

1. Sektör çalışanlarının farkındalığının artırılması, yaşanan olaylardan çıkarılan derslerle kişisel korunma refleksi, grup otokontrolü bariyeri oluşturulmasını,
2. Sektörde karşılaşılan tehlike örneklerini sektörün dili ve jargonu ile ifadelendiren, yapılacak risk değerlendirmesinde referans alınacak kapsamlı ve görselleştirilmiş tehlike envanteri hazırlanmasını,
3. Yürütülecek bilinçlendirme, eğitim çalışmalarında yararlanılacak bir dağarcık, tehlike bilgisi hazinesi oluşturulmasını,
4. ÇSGB nezdinde, tehlike sınıfının yükseltilmesi amacıyla, yürütülecek müzakerelerin veriye, kanıta dayalı olmasının sağlanmasını

hedefliyor; hep birlikte bir tehlike belirleme, tanımlama, adresleme, kayda geçirme kampanyası yürüterek kısa zamanda hedeflerimizi yakalayacağımıza inanıyor, çalışma arkadaşlarımıza güveniyoruz.

### Kampanyaya/imeceye nasıl katılacağız ?

Bir cep telefonu yardımıyla, bütün üyelerimiz ve çalışma arkadaşlarımız, bulunduğu çalıştığı her yerde, tehlikeli gördüğü her mekanın, işin, işlemin, ekipmanın görsel kayıt örneğini elde edebilir, olası – potansiyel tehlikeyi tanımlayabilir, böylelikle ürettiği “bilgi” ile “sektörün tehlike envanteri”nin yapılmasına, yeterli ve etkili bir risk değerlendirme çalışmasının hızla tamamlanmasına bir “imece” atmosferi içinde katkıda bulunabilir. Bu çalışma sırasında kişilerin, kuruluşların teşhir edilmesinden kesinlikle kaçınacağız. “Kim”in yaptığı ya da neden olduğunu tespit etmekten, bir suçlu aramaktan ziyade setlerde karşılaştığımız tehlikelerin ne olduğunu, nasıl, hangi koşullarda ortaya çıktığını tanımlamaya çalışacağız.

## Yönerge :

- 1) İşe hazırlanma aşamasında ekte sunulan tehlike listesini gözden geçirin.
- 2) İşin her aşamasında, tanık olduğunuz taktirde, potansiyel tehlike kaynağını veya tehlikeli durumu fotoğraflayınız.
- 3) Fotoğrafta izlenen işi, mekanı, kullanılan ekipmanı kısaca tanımlayınız. ( **Örneğin;** Dolly operatörünün kamera montajı işi )
- 4) Gördüğünüz kayda geçirdiğiniz tehlikeyi tanımlayınız. ( **Örneğin;** kamera balansörünün düşmesi )
- 5) Gördüğünüz tehlikenin açığa çıkması halinde kimin, nasıl yaralanabileceğini kısaca açıklayınız. ( **Örneğin,** 17 kg'lık kamera balansörü, Dolly Operatörünün ayağına düşerse, kırık, yumuşak doku travması olabilir )
- 6) Tehlikenin ortaya çıkışını kolaylaştıran(kaza olasılığını artıran) faktörleri tanımlayınız. ( **Örneğin;** montajın yapılacağı mesafeye balansör ve diğer ekipman parçalarının güvenli kaldırılmasını temin eden bir kaldırma aparatının bulunmaması, tırmanan operatörün bir yandan balansörü elle taşıması, açık hava ve yağmurlu hava nedeniyle yüzeyler ve tutamakların ıslak olması, operatörün iş eldiveni kullanmaması )
- 7) Alınması gereken öngörebildiğiniz önlemleri tanımlayınız . ( **Örneğin;** yüksekte yapılacak montaj işleminin bir man-lift yardımıyla yapılması, balansör ve benzeri ekipman parçalarının lift sepeti içinde bir caraskal yardımıyla yükseğe kaldırılması, montaj sırasında mekanik destekle askıda tutulması, operatöre kavrama direnci yüksek iş eldiveni sağlanması )

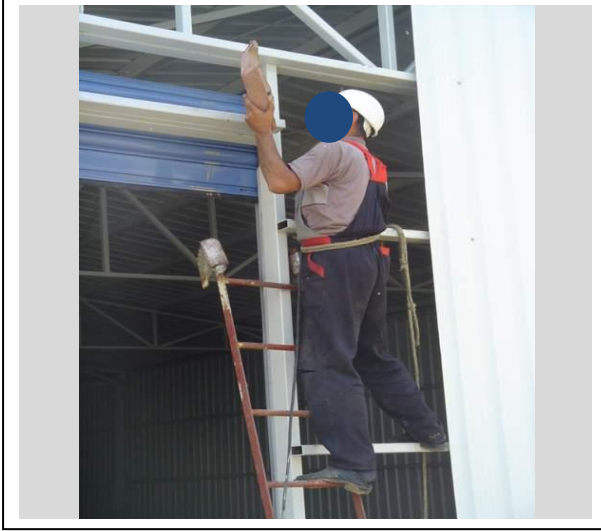
## Tehlike Kontrol Listesi

Yapılması planlanan işin basamaklarını, mekanını, kullanılacak enerji kaynakları, alet, ekipman ve kimyasalı ..vb. gözden geçirerek aşağıda bulunan tehlike kaynaklarının varlığını, ortaya çıkma olasılığını değerlendiriniz.

No	Tehlike	Evet	Hayır
1	Düzgün olmayan, engebeli, ıslak, yağlı, tozlu yüzey (kayma, takılma, düşme)		
2	Hareketli makineler ve araçlar		
3	Makinelerin hareketli kısımları, döner çarçalar		
4	Tehlikeli yüzeye sahip obje ve parçalar (keskin, sert, sivri vs.)		
5	Sıcak veya soğuk yüzeyler, akışkanlar, materyaller,..vb		
6	Yüksek çalışma, yükseğe tırmanma, yüksekten düşme, obje düşmesi		
7	El aletleri		
8	Yüksek basınç		
9	Elektrikli ekipmanlar		
10	Yangın		
11	Patlama		
12	Havadaki solunabilir kimyasal gazı, tozu, buharı		
13	Gürültü		
14	El – kol vibrasyonu		
15	Tüm vücut vibrasyonu		
16	Aşırı aydınlatma		
17	UV, IR, lazer ve mikrodalga radyasyon		
18	Elektromanyetik alanlar		
19	Sıcak veya soğuk iklim şartları		
20	Ağır yüklerin kaldırılması ve taşınması		
21	Zorlayıcı pozisyonda çalışmayı gerektiren işler		
22	Biyolojik tehlikeler (virus, parazit, küf, bakteri)		
23	Hayvan ısırıkları		
24	Stres, tehdit, şiddet, mobbing, taciz		
25	Diğer		

## Tehlike Bildirim Formu – Uygulama Örneği

Fotoğraf 1



Fotoğraf 2



**Fotoğrafta gösterilen mekanın, işin, işlemin, kullanılan ekipmanın tanımı ?**

Depo binasında, çelik konstrüksiyon modifikasyonu işi, yüksekte kaynak işlemi, elektrik ark kaynağı pensesi ve elektrodu

**Mevcut tehlike(ler) ? Potansiyel tehlike kaynakları ?**

**Yüksekten düşme,**  
sıcak çapakla yanma-yangın, uv ışın(deri-göz), kaynak-gaz ve dumanı

**Bu tehlike tetiklenir, açığa çıkarsa ne olur, kim(ler) yaralanır ?**

Kaynakçı yüksekten düşebilir,  
Kaynakçıda deri, göz, solunum sistemi hastalıkları meydana gelebilir; yangın çıkabilir

**Tehlikenin ortaya çıkmasını kolaylaştıran (kaza olasılığını artıran)faktörler ?**

İş planı ve risk değerlendirme yapılmamış olması,  
Standartlara uygun olmayan merdiven,  
Merdivenin uygun olmayan kullanımı, yerleşimi,  
Düşüş durdurma-pozisyon alma imkanı veren emniyet kemeri sağlanmadan-üç nokta teması sağlamadan çalışma , iş ayakkabısı verilmemiş olması, ayakkabının arkasına basarak çalışma  
Güvenlik eğitimi, gözetimi bulunmaması

**Alınması gereken önlemler ?**

İş güvenlik analizi yapılması (JSA)  
İşe uygun, CE markalı, kontrollü merdiven kullanılması,  
Paraşüt tipi emniyet kemeri ve lanyard ile uygun ankraj noktasına bağlanarak çalışmanın temin edilmesi, kaynakçı gözlüğü, maskesi, eldiveni, elektrik akımına ve mekanik ezilmeye karşı korumalı emniyetli iş ayakkabısı kullanılması

## Tehlike Bildirim Formu

Fotoğraf 1



Fotoğraf 2



Fotoğrafta gösterilen mekanın, işin, işlemin, kullanılan ekipmanın tanımı ?

Mevcut tehlike(ler) ? Potansiyel tehlike kaynakları ?

Bu tehlike tetiklenir, açığa çıkarsa ne olur, kim(ler) yaralanır ?

Tehlikenin ortaya çıkmasını kolaylaştıran (kaza olasılığını artıran)faktörler ?

Alınması gereken önlemler ?